

Rapport från Nattfjärilskväll i Ekenäs

Fredag kväll 1 juni 2011.

Här är några bilder och lite text om de fjärilar vi såg den första fältkvällen med studiecirkeln Nattfjärilar i Kumla och Hallsbergs naturskyddsföreningar. Vi spände upp det

nyttillverkade "lakanet" och tände kvicksilverlampan ca 22.30 och avslutade kvällen ca kl. 00.30

Jag har också tagit med en introduktion till artportalen för smådjur: www.artportalen.se/bugs

Sture Hermansson

Familj Mätare

Typiska mätare har slank kropp utan större mängd hår. Vingarna är breda fjärilsvingar. Teckningen är oftast kamouflageteckning.

Backfältmätare

Xanthorrhoe montanata

Inte precis kamouflagetecknad, men den sitter gärna dold.

Denna art visar det band över vingarna som många mätare har.



Backfältmätare

Snövit streckmätare

Cabera pusaria.

Inte kamouflagetecknad men gömmer sig under blad el. liknande i naturen. Det finns flera vita mätare. Denna art känns igen på strecken på framvingen som är nästan raka.



Snövit streckmätare



Svartribbad vitvingemätare

Svartribbad vitvingemätare

Siona lineata

Denna, normalt dagaktiva art, dök upp och såg lite vilsen ut.

En malmätare

Eupithecia sp.

Malmätarna är ett släkte med små mätare med smala vingar. De hör till de mer svårbestämbara mätarna.



En malmätare



Vitt nässelmott

Familj Mott

Detta är en stor familj bland småfjärilarna. Några arter är ganska stora med fjärilsutseende, medan de flesta är små med "smånattfjärilsutseende".

Vitt nässelmott

Eurrhpara hortulata

Denna art kallas i England för Small Magpie = Liten skata.

Familj Nattflyn

Ännu oidentifierad art

Denna art är typisk för en stor grupp nattflyn med sin vilställning, färgsättning och de två fläckarna, en rund och en njurformad.



Ett nattfly

Bålgeting

En vanlig geting visade sig på duken under kvällen, men sedan kom en bålgeting, stor som ett mindre stridsflygplan.



Bålgeting

Spinnare

Tjock och lurvig kropp, breda vingar och hos hannen kamformade eller fjäderlika antenner är typiskt för spinnarna. De fullbildade fjärilarna intar ingen föda.

Familj Tandspinnare

Tandspinnarna har fått sitt namn efter tofsen ”tanden” i framvingens bakkant.

Näbbspinnare

Pterostoma palpinum

Näbbspinnaren har fått sitt namn på grund av palperna som sticker fram som en näbb. Den tillbringar dagarna med att se ut som en liten barkflaga. Vi tyckte först att den såg väldigt grå och ointressant ut, men vid närmare studium visade den sig ha märkliga och intressanta former.



Familj Björnsinnare

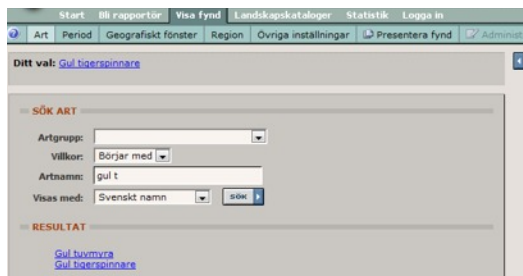
Gul tigerspinnare

Spilosoma luteum

Den gula tigerspinnaren har fått sitt namn av att den är gulaktig och har prickar eller ränder. Den vita tigerspinnaren finns avbildad i introduktionsmaterialet till denna studiecirkel.

Hans Karlsson, Kumlasonen som, efter en karriär i politiken, är ordförande i Sveriges entomologiska förening noterade både näbbspinnare och gul tigerspinnare från Ekenäs på 1960-talet (se artportalen). Det är positivt att kunna konstatera att de finns kvar.





1. Välj först "Visa fynd" på ingångssidan.
2. Välj art genom att skriva in början av namnet i rutan artnamn
3. Klicka på sök
4. Klicka på det rätta namnet i fyndlistan undertill
5. Då ska du se artnamnet upptill, under det turkos menybandet.
6. Klicka på "Presentera fynd" i det turkos menybandet



Så här (ovan) ser det ut när du kommer in på artportalen Bugs (smådjur). På kartan visas prickar för de senast inlagda obsarna. Att det är tjockt med prickar i Närke på denna karta beror på att Gunnar Hallin just hade lagt in några hundra skalbaggsobsar.

Artportalen
 En fantastisk tillgång för den artintresserade.
 Här visas Artportalen ver. 1.
 Ver. 2 har utlovats till någon gång under 2011.

Denna sida visas efter att du klickat på "Presentera fynd"
 Välj det du vill se av de olika valen: "observationstabell",
 "Sverigeatlas" osv.

Om du klickar på "Observationstabell" får du upp en tabell som den till höger. Denna gäller för Gul tigerspinnare. Lagg märke till att jag just lagt in den gula tigerspinnaren från Ekenäs.

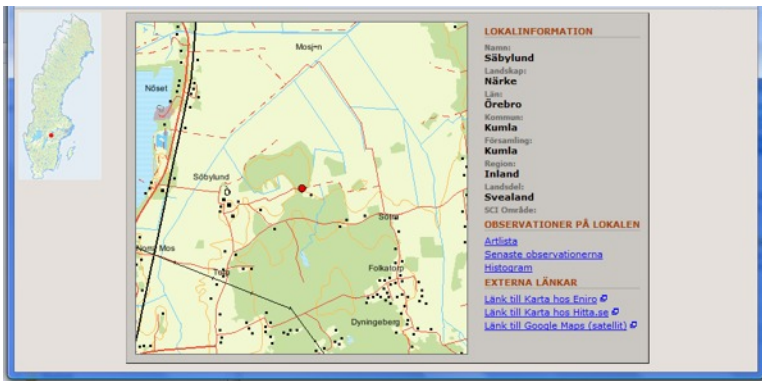
Ditt val: Gul tigerspinnare	Spilosoma luteum	1 Imago/Adult	lampa	frilflygande	Ekenäs, Kumla fig	Nrk	1.6 2011	Sture Hermansson
Gul tigerspinnare	Spilosoma luteum	1 Imago/Adult	lampa	frilflygande	Grisnäs, Skönnäskatteberg fig	Vstm	31.5 2011	Dan Orbe
Gul tigerspinnare	Spilosoma luteum	1 Imago/Adult	lampa	frilflygande	Börrelycke Gård, Torås fig, Torås fig	Sm	31.5 2011	Pao Sundelius
Gul tigerspinnare	Spilosoma luteum	1 Imago/Adult	lampa	frilflygande	Bosarve, Spröge, Spröge fig	Gtl	31.5-1.6 2011	Bålet Enklevist
Gul tigerspinnare	Spilosoma luteum	1 Imago/Adult	lampa	frilflygande	Husbyborg, Libroback, Uppsala fig	Upl	28.5-29.5 2011	Clas Källander
Gul tigerspinnare	Spilosoma luteum	1 Imago/Adult	lampa	frilflygande	Banvägen, Rällsbo fig	Vg	25.5-26.5 2011	Stefan Lemurell
Gul tigerspinnare	Spilosoma luteum	1 Imago/Adult	lampa	frilflygande	Tvårsjön, Fellingsbö fig	Vst	22.5-23.5 2011	Jan-Erik Malmstigen
Gul tigerspinnare	Spilosoma luteum	1 Imago/Adult	lampa	frilflygande	Lenstadsgränd, Torås fig	Oj	21.5-23.5 2011	Görelle Höllsten, Anna Alritzon, Paul Andersson
Gul tigerspinnare	Spilosoma luteum	1 Imago/Adult	lampa	frilflygande	Bäckabo Karstorp, Oxnevalia fig	Og	21.5 2011	Mats Stoffer
Gul tigerspinnare	Spilosoma luteum	1 Imago/Adult	lampa	frilflygande	Runabäck, Torås fig	Vi	18.5-20.5 2011	Mats Lindeberg
Gul tigerspinnare	Spilosoma luteum	1 Imago/Adult	lampa	frilflygande	Stomskärsgränd Frövi, Näsby fig	Vstm	12.5-13.5 2011	Jan-Erik Malmstigen
Gul tigerspinnare	Spilosoma luteum	1 Imago/Adult	lampa	vilande	Hagaberg, Sala stad fig	Vstm	14.9 2010	Kalle Källebrink
Gul tigerspinnare	Spilosoma luteum	1 ex	lampa	vilande	Påarp, Furuvägen 18, Trönninge fig	HI	28.8 2010	Ronny Lindman
Gul tigerspinnare	Spilosoma luteum	1 Larv/Nymf	obs.	frispringande	Kalmar, Drag, Rysby fig	Sm	12.8 2010	Bengt Andersson
Gul tigerspinnare	Spilosoma luteum	4 Imago/Adult	lampa	vilande	Vilshärad Höjers väg 28, Harplinge fig	HI	18.7 2010	Görelle Höllsten
Gul tigerspinnare	Spilosoma luteum	1 Imago/Adult	lampa	vilande	Tallbacken, Vallda fig	HI	18.7 2010	Ernk Landgren
Gul tigerspinnare	Spilosoma luteum	4 Imago/Adult	lampa	vilande	Kalvhagen, Gismestad, Vikingstad fig	Og	17.7 2010	Jonas Waldeck
Gul tigerspinnare	Spilosoma luteum	18 Imago/Adult	lampa	vilande	Hamra Sottpö, Hamra fig	Gtl	16.7-18.7 2010	Clas Källander
Gul tigerspinnare	Spilosoma luteum	1 Imago/Adult	lampa	vilande	Enets norra skog, Harplinge fig	HI	14.7 2010	Chester Svensson
Gul tigerspinnare	Spilosoma luteum	1 ex	lampa	vilande	Smöråmås, Urshult fig	Sm	13.7 2010	Anders Borgeped
Gul tigerspinnare	Spilosoma luteum	1 Imago/Adult	lampa	vilande	Ångsån, Hedesunda fig	Gstr	13.7-14.7 2010	Clas Källander
Gul tigerspinnare	Spilosoma luteum	1 Imago/Adult	lampa	vilande	Skuffet, Bårencken, Vallda fig	Upl	13.7-26.7 2010	Clas Källander, Jan-dlov Björklund, Nils Ryrholm
Gul tigerspinnare	Spilosoma luteum	6 Imago/Adult	lampa	vilande	Magnarp friluftsteatern, Barkåkra fig	Sk	12.7 2010	Jonas Waldeck
Gul tigerspinnare	Spilosoma luteum	1 Imago/Adult	lampa	vilande	Fråsbjär, Börninge fig	Sk	11.7-12.7 2010	Fred Ockruck, Annette Bludau
Gul tigerspinnare	Spilosoma luteum	1 Imago/Adult	lampa	vilande	Axelvold, Svalöv fig	Sk	11.7 2010	Olof Barr
Gul tigerspinnare	Spilosoma luteum	1 Imago/Adult	lampa	vilande	Silfjaven, Steninge, Harplinge fig	HI	11.7-12.7 2010	Chester Svensson
Gul tigerspinnare	Spilosoma luteum	1 Imago/Adult	lampa	vilande	Solviken, Asige, Asige fig	HI	11.7 2010	Kenneth Alexandersson
Gul tigerspinnare	Spilosoma luteum	3 Imago/Adult	lampa	vilande	Engesberg, Heliga Trefaldighet fig, Gävle fig	Gstr	11.7-2 2010	Clas Källander
Gul tigerspinnare	Spilosoma luteum	3 Imago/Adult	lampa	vilande	Engesberg, Heliga Trefaldighet fig, Gävle fig	Gstr	11.7-2 2010	Clas Källander
Gul tigerspinnare	Spilosoma luteum	1 Imago/Adult	lampa	vilande	Kultorp, Kristanstad, Kristanstad fig	Sk	11.7 2010	Fredrik Skepestedt

Denna symbol betyder att foto finns till obsen

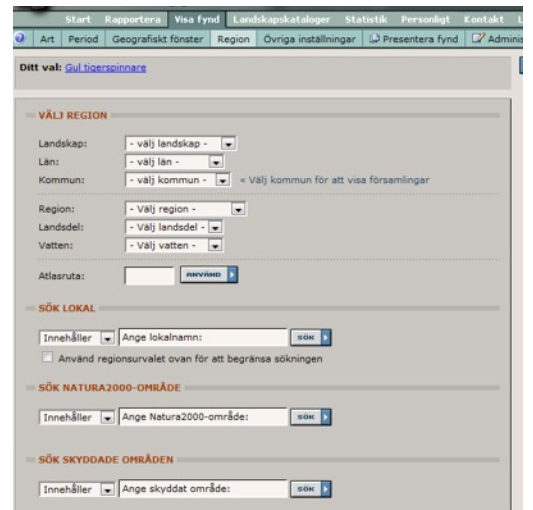
Om man väljer "Region" på det turkosa menybandet kan man välja att bara se obsar från Närke. Då upptäcker man att Hans Karlsson har rapporterat den gula tigerspinnaren från Säbylund redan 1966. "Säbylund"?? Exakt var?? Ta fram karta! Se nästa sida!

Ditt val: Gul tigerspinnare	Spilosoma luteum	1 Imago/Adult <th>lampa</th> <th>frilflygande</th> <th>Ekenäs, Kumla fig</th> <th>Nrk</th> <th>1.6 2011</th> <th>Sture Hermansson</th>	lampa	frilflygande	Ekenäs, Kumla fig	Nrk	1.6 2011	Sture Hermansson
Gul tigerspinnare	Spilosoma luteum	1 Imago/Adult	lampa	frilflygande	Majorsgatan, Örebro, Örebro fig	Nrk	19.6 2010	Michael Lantz
Gul tigerspinnare	Spilosoma luteum	1 Imago/Adult	lampa	död	Holmens Industrimråde, Örebro fig	Nrk	3.8 2009	Michael Lantz
Gul tigerspinnare	Spilosoma luteum	1 Imago/Adult	lampa	frilflygande	Adolfälsjö, Örebro fig	Nrk	1.7 2009	Mikael Ramnerö
Gul tigerspinnare	Spilosoma luteum	1 Imago/Adult	obs.	vilande	Gillessen, Tyslinge fig	Nrk	30.6 2009	Mikael Ramnerö
Gul tigerspinnare	Spilosoma luteum	1 Imago/Adult	lampa	vilande	Majorsgatan, Örebro, Örebro fig	Nrk	19.6 2009	Michael Lantz
Gul tigerspinnare	Spilosoma luteum	3 ex	lampa	vilande	Tjälvesten, sandåkt, Snavlunda fig	Nrk	13.6-14.6 2008	Görelle Höllsten
Gul tigerspinnare	Spilosoma luteum	1 Imago/Adult	obs.	vilande	Segerstj, Länås fig	Nrk	16.6 2007	Görelle Höllsten
Gul tigerspinnare	Spilosoma luteum	1 Imago/Adult	obs.	vilande	Marieberg, Mosjö fig	Nrk	17.6 1990	Joakim Nilsson
Gul tigerspinnare	Spilosoma luteum	1 Imago/Adult	lampa	frilflygande	Länås, Länås fig	Nrk	21.7 1987	Mikael Ramnerö
Gul tigerspinnare	Spilosoma luteum	1 Imago/Adult	lampa	frilflygande	Säbylund, Kumla fig	Nrk	2.7 1976	Hans Karlsson
Gul tigerspinnare	Spilosoma luteum	1 Imago/Adult	lampa	frilflygande	Säbylund, Kumla fig	Nrk	25.6 1966	Hans Karlsson

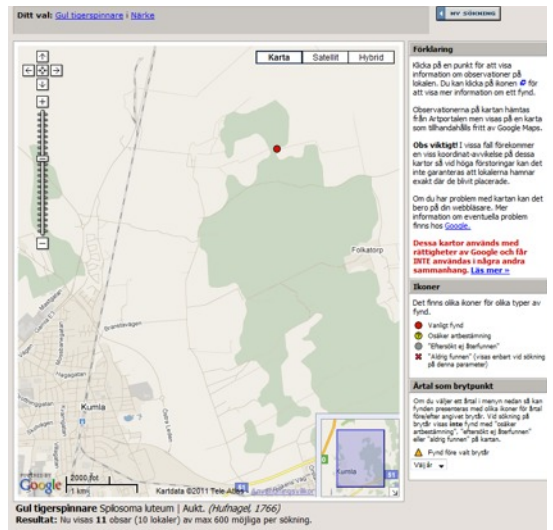
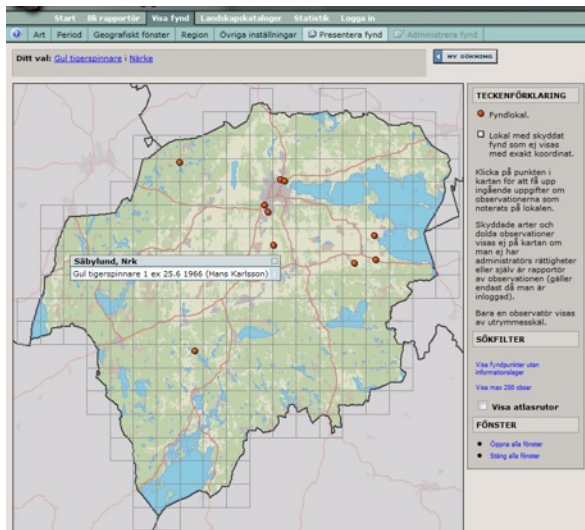
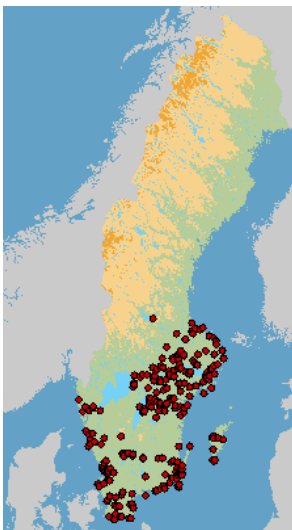
Klicka här för att visa en karta över obsplatsen



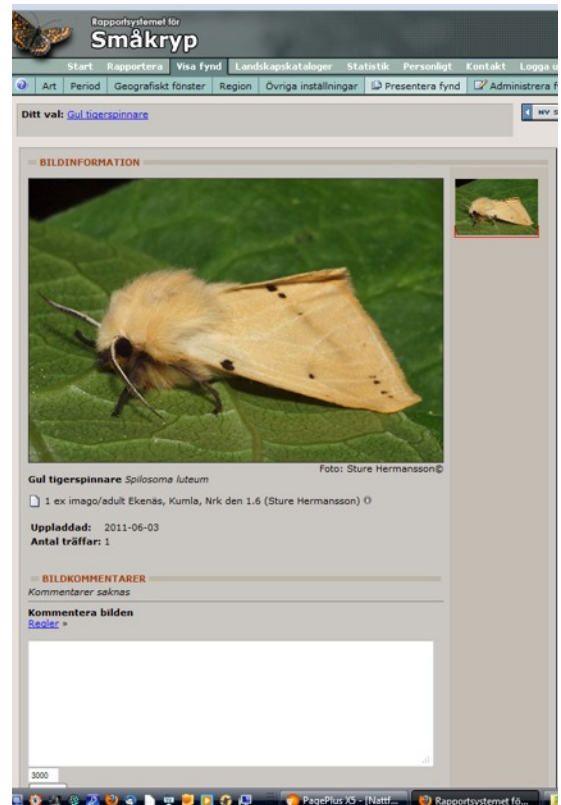
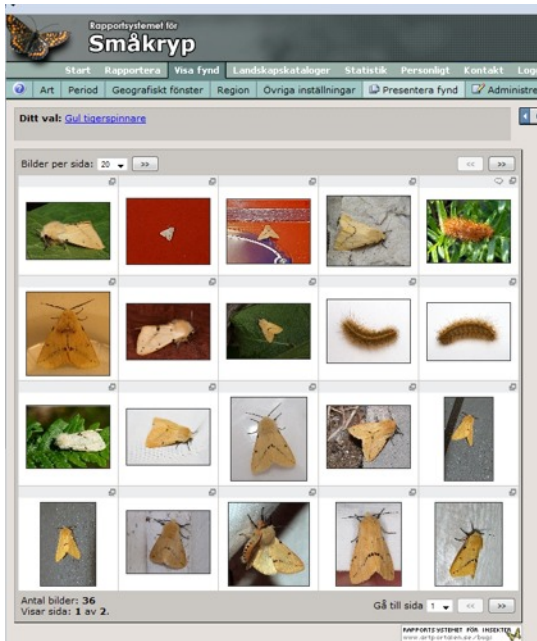
Om du klickar på symbolen för att visa karta i observations-tabellen får du upp en karta som ovanstående. Denna gäller för Hans Karlssons obs 1966 av gul tigerspinnare i "Säbylund". Du ser på den röda pricken att det var Ekenäs han menade. Du kan också klicka dig vidare till andra kartor eller till en artlista från denna plats ("Säbylund" enligt Hans Karlsson).



Om du klickar på "Region" i menybandet får du denna sida där du kan välja vidare.



Några kartor under "Presentera fynd". Den vänstra är "Zoomningsbar prickkarta". Den i mitten är "landskapskarta". Ett val som finns om du först valt "Region" Närke. Jag har klickat på pricken för Ekenäs, därför syns vem som gjort den och när. Den högra är "Google Maps" inzoomad för att visa Hans Karlssons obs i Ekenäs.



Om du väljer "bildgalleri" på sidan "Presentera fynd" får du upp en sida som ovanstående. Om du klickar på en av bilderna får du upp en sida som den till höger. Om du anser att det är tveksam artbestämning kan du skriva en kommentar om detta.